

Aprile 2009 - Spedizione effettuata in Posta Target 

Dedicato all'Applicatore di Sistemi Costruttivi a Secco

APPLIKANDO

news



KNAUF SAFEBOARD®

Schermo totale contro i raggi X

SISTEMA GESSOFIBRA

Biocompatibile e prestazionale

knauf



L'INNOVAZIONE AMICA

Immettere sul mercato prodotti amici dell'ambiente e dell'uomo è un argomento sempre più discusso e una necessità sempre più sentita. Per Knauf questa non è un'esigenza dell'ultimo minuto, dettata dalle mode e dal particolare momento storico. Per Knauf la produzione sostenibile di prodotti biocompatibili è una via praticata da sempre. I Sistemi Costruttivi a Secco dell'azienda di Castellina Marittima sono una fortunata combinazione di intelligenza tecnica e di "anima ecologica". È questo il risultato a cui deve puntare un'azienda realmente interessata a proporre prodotti imbattibili nelle prestazioni e affidabili per la salute dell'uomo e dell'ambiente. Ed è in quest'ottica che Knauf ha realizzato le lastre Safeboard®, le cui caratteristiche sono illustrate in questa stessa pagina. Ciò che ci interessa sottolineare è il rinnovato impegno della nostra azienda ad affrontare i momenti di crisi con un piano di investimenti specificamente dedicato alla messa in produzione di prodotti competitivi e innovativi, che uniscano con successo le ottime prestazioni tecniche con un buon rapporto qualità/prezzo, prodotti che tengano viva l'attenzione del mercato e la possibilità, per gli applicatori che scelgono Knauf, di essere i referenti più affidabili agli occhi degli utenti finali.

■ NUOVE LASTRE KNAUF SAFEBOARD®

Lo scudo contro i raggi X, senza piombo



Knauf è da sempre in prima linea nella pratica e nella difesa di quei valori che oggi sono diventati così di moda. La ricerca di prodotti che offrono prestazioni tecniche all'avanguardia rispettando criteri di biocompatibilità è un impegno fondamentale dell'azienda, che Knauf rispetta con serietà e lungimiranza. A questo riguardo, dalla ricerca Knauf è nato un nuovo, straordinario prodotto non inquinante e più leggero, facile da applicare anche laddove ci siano esigenze estetiche particolari. La Lastra Knauf Safeboard® è la **lastra schermante** per creare pareti altamente protettive **negli ambulatori medici o negli ospedali dove si fa uso dei raggi X**. La vera novità delle lastre Knauf Safeboard® consiste nella **totale assenza di piombo** e nella **protezione al 100% dai raggi X**. I vantaggi di questo nuovo prodotto sono la sicurezza che offre nella progettazione e nell'esecuzione dei lavori e la sua economicità. Knauf ha infatti lavorato per ottenere un prodotto dalle ottime prestazioni tecniche senza influire sul prezzo: le nuove lastre mantengono infatti inalterato un vantaggioso rapporto qualità/prezzo rispetto alle tradizionali strutture con piombo, per le quali vanno previsti costi ulteriori di smaltimento e un costo ambientale molto alto, non quantificabile economicamente

ma non per questo meno importante, anche perché è un costo che paghiamo tutti in termini di salute e qualità dell'ambiente in cui viviamo. Scegliere Knauf Safeboard® vuol dire scegliere la **sicurezza in ogni passaggio della lavorazione: dalla realizzazione al controllo**. Infatti, grazie al nucleo giallo della lastra, l'applicatore può verificare con facilità se sono state applicate le lastre giuste e nella quantità necessaria ad ottenere l'isolamento voluto. Ai vantaggi per la sicurezza si uniscono i vantaggi di **leggerezza e flessibilità** che soddisfano le esigenze costruttive più ardite: nicchie, passaggi e sporgenze possono essere realizzati con facilità. E infine, quando il manufatto in

gesso rivestito esaurisce il suo ciclo vitale e viene smantellato, questo procedimento può avvenire in maniera sicura sia per chi lo esegue materialmente che per l'ambiente in cui verrà smaltito. Per rispondere a tutte le esigenze degli studi medici, tenendo conto che più dell'80% delle apparecchiature radiologiche lavora con una tensione nella tubazione compresa tra il 70 kV e 125 kV, Knauf ha studiato due soluzioni standard per un valore equivalente di piombo di almeno 1,0 mm e 2,0 mm. Knauf è sempre dalla parte dell'ambiente, per la sicurezza dell'uomo.

I vantaggi della lastra Knauf Safeboard®

Sicurezza garantita - Knauf Safeboard® è anche una lastra Ignifuga GKF e possiede ottime capacità di isolamento acustico.

Lavorazione semplice - La lastra Knauf Safeboard® viene applicata con le stesse modalità di una lastra "normale" ed è possibile eseguire adattamenti successivi con poco dispendio di energie.

Lavorazione senza piombo - Non è più necessario coprire i giunti con le strisce in piombo; i giunti devono essere trattati solo con lo stucco Safeboard® Spachtel.

IL SISTEMA COSTRUTTIVO INNOVATIVO

Knauf crea la casa biocompatibile



Il GessoFibra Knauf è costituito da una miscela omogenea di gesso di alta qualità e fibra di cellulosa. Le lastre in GessoFibra Knauf sono **prive di sostanze nocive** e l'Istituto di Baubiologie di Rosenheim ne ha certificato la biocompatibilità. Il Sistema GessoFibra Knauf permette di

realizzare **pareti, sottofondi a secco e pavimenti sopraelevati** ad alta resistenza meccanica. Fanno parte del Sistema GessoFibra le lastre Vidiwall®, Vidiwall®-HI, VidiFire®, Brio® e GIFAfloor® che garantiscono tutte le proprietà di resistenza, stabilità, **isola-**

mento termoacustico e di resistenza al fuoco proprie del GessoFibra. Facili e veloci da posare, queste lastre si sono affermate con successo e offrono possibilità di impiego negli ospedali, nel residenziale, commerciale, alberghiero, scolastico, uffici, industria, prefabbricazione in legno. Grazie alla loro robustezza, le lastre Vidiwall®, Vidiwall®-HI, VidiFire®, Brio® e GIFAfloor® offrono una forte **resistenza meccanica, resistenza agli urti**, ai carichi distribuiti e concentrati. Il sistema è completo e offre **soluzioni per tutti gli impieghi** e in particolare per l'edilizia scolastica dove contiene con successo l'esuberanza dei ragazzi.



Lastre in GessoFibra Vidiwall®

Lastre in GessoFibra Brio®

Lastre in GessoFibra VidiFire®

Lastre in GessoFibra GIFAfloor®

NUOVI MASSETTI FLUIDI AUTOLIVELLANTI

Prestazioni super in tempi record

La nuova gamma di massetti autolivellanti premiscelati per interni comprende i massetti fluidi ad asciugatura rapida e ultra rapida (FE 25 Rapido, FE 50 Tecnico, FE 80 Termico, FE 100 Solido) e i massetti a basso spessore (livelline FE 425 e FE 415). I Massetti Fluidi CAS (cementoal-fasolfatici) sono **ideali per ogni tipo di costruzione, residenziale e non residenziale**, alberghi, uffici, centri

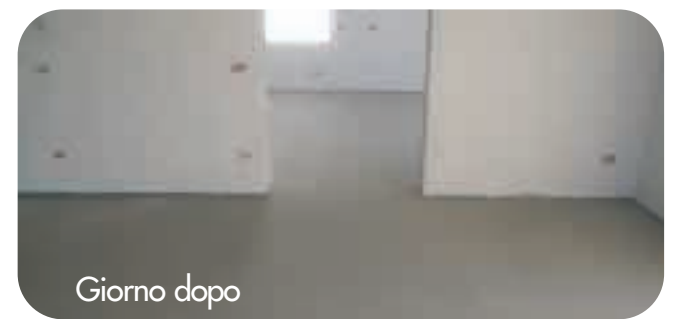
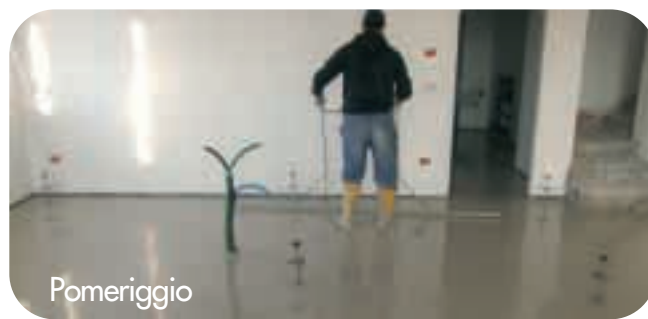
direzionali e commerciali, strutture industriali leggere e dovunque siano richiesti tempi di consegna brevi ed elevate prestazioni meccaniche. Trovano impiego come massetti collaboranti con il solaio, massetti su strato divisorio rigido, massetti galleggianti su sottofondi leggeri e cedevoli, massetti su sistemi di riscaldamento a pavimento. I Massetti Fluidi sono calpestabili e perfettamente asciutti in tempi ridotti,

inoltre sono **biocompatibili e certificati** dall'Istituto di Baubiologie di Rosenheim. **Knauf FE 50 Tecnico** con le sue eccellenti prestazioni meccaniche è la soluzione indicata per ogni tipo di costruzione residenziale, alberghi, centri di uffici e direzionali. **Knauf FE 100 Solido** è il massetto ideale per applicazioni di tipo non residenziale ed industriale leggero, partico-

larmente idoneo per pavimenti ad uso industriale e artigianale.

Knauf FE 25 Rapido è risolutivo in caso di cantieri assoggettati a tempi di consegna molto ridotti: calpestabile in 3 ore, raggiunge la caricabilità in 8 ore e l'asciugatura completa in meno di 7 giorni.

Knauf FE 80 Termico è il massetto con la più alta conducibilità termica presente sul mercato.



LASTRE KNAUF SU MISURA

Tagliate a regola d'arte

Le esigenze del mercato crescono, tenere il passo e allargare le proprie competenze a nuovi settori è importante. Per questo Knauf ha effettuato un notevole investimento per introdursi in nuovi mercati dalle ottime potenzialità: ovvero nei settori dell'industria, dei prefabbricati, dei

produttori di pareti mobili e di case di legno. L'investimento è consistito nell'acquisto di **una macchina di ultima generazione** in grado di tagliare le lastre standard, le Idrolastre e le lastre antincendio (Ignilastra, Lastre F-Zero, Lastre Fireboard, Lastre Thermax). Il

taglio avviene su misura, sia in lunghezza che in larghezza (dimensione minima dei pannelli al carico 2.440x1.220 mm; spessore fino a 120 mm). I vantaggi di questa operazione sono l'**alta qualità del taglio**, la **flessibilità**, i **tempi di consegna veloci**.



POST IT

Il nostro esperto risponde

1. Cos'è Applikando la Tecnica?

È un'importante progetto di formazione che sostiene la crescita professionale degli applicatori di Sistemi a Secco, proponendo un servizio dedicato alla formazione itinerante presso il punto vendita specializzato e non solo. Le giornate di formazione di Applikando la Tecnica Knauf si svolgono direttamente presso i rivenditori, le scuole edili e le associazioni di categoria di tutta Italia. A questo riguardo è preziosa la collaborazione attiva del rivenditore o dell'associazione che invitano i propri clienti a partecipare, pianificando insieme a Knauf la data della dimostrazione presso la propria sede. Lo staff Knauf mette a disposizione dei rivenditori e degli applicatori la propria competenza: l'evento viene infatti coordinato dal Funzionario Knauf di zona e guidato da un Istruttore Tecnico Knauf, abbinando la teoria alle dimostrazioni pratiche di applicazione dei prodotti presentati. Lo spazio dedicato alla formazione viene "arredato" con il corner applicativo per esporre i prodotti e a fine giornata i partecipanti ricevono i materiali informativi relativi agli argomenti trattati.

2. Come sono strutturati gli incontri?

I corsi di Applikando la Tecnica affrontano vari temi, indirizzati sia a chi desidera iniziare una prima formazione generica e di base sia a coloro che vogliono approfondire particolari aspetti prestazionali dei Sistemi Costruttivi Knauf.

I corsi GENERALISTI prevedono moduli di introduzione al Sistema a Secco.

Modulo A) Pareti, contropareti e controsoffitti: le basi del Sistema a Secco con Knauf.

Il corso illustra i principali Sistemi Costruttivi Knauf e fornisce indicazioni di costi di fornitura e posa dei principali manufatti. Una parte determinante del corso è la dimostrazione pratica relativa alle finiture e all'applicazione di carichi sospesi.

Modulo B) Ristrutturare bene, migliorando il comfort e l'estetica: Knauf per la ristrutturazione.

Il corso affronta le prestazioni dei Sistemi Knauf: acustica, termica, antincendio, estetica, ecc. applicate alla ristrutturazione di edifici residenziali e non.

I corsi per gli SPECIALISTI sono incentrati in particolare su:

- Le Prestazioni dei Sistemi Knauf: isolamento termoacustico, resistenza meccanica, protezione passiva dal fuoco, ecc.
- I Sistemi "speciali": Aquapanel®, GessoFibra, Massetto FE, Stuccatura, Sistemi curvi Knaufixy®.

Per le tue domande contatta la
Funzione Tecnico Commerciale:
Tel 050. 692 251/252/253
Fax 050. 692 350
Oppure invia una e-mail a:
knauf@knauf.it

A VENEZIA IL NUOVO K-CENTRO

La formazione Knauf è sempre più vicina

Dopo Milano, Pisa e Napoli, Knauf Italia amplia la sua presenza sul territorio per offrire maggiori occasioni di aggiornamento e perfezionamento agli applicatori del Nord-Est.

Ancora più vicina ai professionisti di ogni parte d'Italia, Knauf inaugura una nuova Scuola di Posa: **nel mese di giugno aprirà a Venezia il K-Centro, il quarto centro di formazione Knauf.** Il Centro ospiterà i corsi di specializzazione dedicati ai Sistemi Knauf e ai temi della sicurezza antincendio e dell'isolamento acustico, continuando la tradizione dei programmi formativi su misura. La decisione di aprire il K-Centro soddisfa sia un'esigenza logistica coerente con l'impegno dell'azienda ad una capillare presenza sul territorio sia un'esigenza professionale di maggiore vicinanza ai clienti. Dunque, Knauf diventa ancora di più **un punto di riferimento aperto, accessibile, "a portata di mano"** per coloro che vogliono intraprendere un percorso formativo e confrontarsi con i tecnici dell'azienda allo scopo di rafforzare il proprio ruolo e affermare la propria forza in un mercato fortemente ricettivo ai vantaggi dei sistemi costruttivi a secco.

La trasformazione dei centri Knauf da Scuole di Posa a K-Centri non riguarda solo il nome ma la sostanza stessa delle strutture Knauf. Le Scuole diventano K-Centri, **luoghi di incontro, di scambio di informazioni e di consulenza tecnico-commerciale**, perché allargano la propria sfera di competenza a settori più ampi e più attivi nelle iniziative di marketing locale.



FORMAZIONE KNAUF

Scoprite corsi e date su www.knauf.it

La formazione è un argomento che vi interessa e desiderate essere sempre aggiornati sul calendario corsi e sulle novità proposte presso i K-Centri Knauf? Per soddisfare in tempo reale la vostra curiosità il mondo Knauf è tutto online su www.knauf.it, il portale di riferimento per i professionisti dei Sistemi Costruttivi a Secco Knauf. In particolare, trovate tutti gli **aggiornamenti relativi al calendario corsi 2009** e la possibilità di **isciversi online nell'Area Riservata Applicatore.**

Nell'Area Riservata potete inoltre **confrontare e verificare facilmente le caratteristiche dei corsi** e valutare quale si addice di più alle vostre esigenze. Vi ricordiamo che la formazione è uno strumento in grado di valorizzare la qualifica professionale degli applicatori, aumentandone la preparazione specifica e la visibilità. Inoltre, chi frequenta un corso di Formazione Knauf può sostenere l'esame di qualifica ICMQ e quindi richiedere la certificazione nella specializzazione in cui vi sarete qualificati. L'Area Riservata Applicatore riserva molte altre possibilità di informazioni relative a convegni e seminari, Formazione a Distanza, novità di prodotto, schede tecniche, cantieri in corso dove proporre la propria collaborazione. Il portale www.knauf.it vi offre un mare di opportunità, esploratele tutte.

SPECIALE KNAUFIXY®

■ SISTEMA CURVO KNAUFIXY®

Il modo semplice per affrontare le curve più difficili

Per costruire pareti e soffitti a profilo curvo non è necessario utilizzare metodi complicati: ci sono le guide Knaufixy®, che rendono la vita facile anche in presenza di esigenze costruttive com-

plesse come **velette curve, cupole, volte a vela e incroci di volta.**

Le guide Knaufixy® **si possono curvare in tutti e tre gli assi e si sagomano facilmente a mano**

mantenendo la forma voluta senza bisogno di irrigidirle ulteriormente con dime di cartongesso o con viti di bloccaggio. **La messa in opera di Knaufixy® è molto veloce** perchè si

può montare senza dover ricorrere alla punzonatrice. Knaufixy® è composto da quattro diversi elementi per risolvere in fretta e bene qualsiasi esigenza relativa ai profili curvi.



Knaufixy® T-Plan profilo per soffitti curvi

Questo profilo liscio con la base di 50 mm si impiega per realizzare volte in mono orditura, applicando cioè la lastra direttamente al profilo curvo. T-Plan abbinato all'apposito accessorio a scatto AKS consente di avere una doppia orditura con una importante novità: lo scatto può essere posizionato in ogni punto del profilo T-Plan.



Knaufixy® L2D profilo curvabile ad angolatura variabile

È il profilo perimetrale della gamma Knaufixy®. Unendo due profili L2D ad un profilo T-Plan si ottiene il profilo necessario per la creazione di incroci di volta perfetti, in tempi di posa limitati e senza rischio di errore.



Knaufixy® L angolare per velette

Il particolare disegno della costolatura rinforzata trasforma Knaufixy® L in uno speciale sistema per la costruzione di velette, gradini, decori e per la testa delle volte.



Knaufixy® GA guida alettata

Lo scalino Knaufixy®, disponibile nelle misure 30 e 50 mm, è ideale per realizzare le velette curve in ogni ambiente. È un sistema autobloccante tramite "naselli" che possono essere piegati sia a mano sia mediante un apposito strumento. Knaufixy® GA crea superfici curve con un'ottima segmentazione, per seguire alla perfezione la curva disegnata.



Profilo rigido per angoli variabili 105/40

È la guida per raccordare le volte sulle pareti, con la possibilità di variare l'angolo di innesto. Permette un bloccaggio sicuro e stabile del profilo portante sulla parete.



Knaufixy® GK guida per pareti e contropareti

Le nuove guide Knaufixy® sono dotate dell'esclusiva asolatura a "Y" (brevetto originale Knaufl) per una ridottissima segmentazione del profilo nella fase di curvatura. Sono disponibili in lunghezza standard di 3 metri, nei seguenti formati: guida da 30 mm, da 50 mm, da 75 mm.

Accessori per Profili Knaufixy®



Descrizione

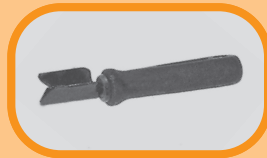
Prolunga PKT

Codice articolo

61301

Peso/u.m - Pz./Conf.

c.a. 3,00 kg/conf. - 50 pz./conf.



Descrizione

Accessorio piegatura

Codice articolo

61303

Peso/u.m - Pz./Conf.

c.a. 2,00 kg/conf. - 10 pz./conf.



Descrizione

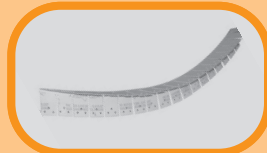
"Scatto" AKS

Codice articolo

61302

Peso/u.m - Pz./Conf.

c.a. 3,00 kg/conf. - 50 pz./conf.



Descrizione

Paraspigolo curvo

Codice articolo

73425

Peso/u.m - Pz./Conf.

c.a. 1,30 kg/conf. - 15 m/conf.



Descrizione

Paraspigolo curvo
31/30

Codice articolo

154724

Peso/u.m - Pz./Conf.

c.a. 0,235 kg/m - 25 pz./conf.
5 conf./pacco

Chiedi i prezzi degli accessori al tuo rivenditore di fiducia

Inaugurata CasaKyoto®. Inizia una nuova era

Il 16 febbraio è stato ufficialmente inaugurato l'edificio situato a Gavirate (VA), ristrutturato con il progetto "CasaKyoto in 10 mosse". Il progetto, patrocinato da ANIT nel pieno rispetto di quanto stabilito dal Protocollo di Kyoto, è stato realizzato grazie al supporto di partner di eccellenza e ha visto la partecipazione di Knauf con le proprie soluzioni e sistemi costruttivi, messe a disposizione per riqualificare in maniera efficace l'edificio in 10 interventi. L'edificio è un prototipo che dimostra appieno come sia possibile raggiungere ottimi livelli di efficienza energetica, riduzione delle emissioni di anidride carbonica e un miglior comfort abitativo attraverso soluzioni tecniche a ridotto impatto ambientale. Knauf ha partecipato attivamente alla iniziativa offrendo il proprio supporto

tecnico nella realizzazione pratica dell'isolamento termico delle pareti e della copertura e nell'isolamento del pavimento, mettendo a disposizione le più innovative soluzioni con tecnologie leggere a secco (Brio®, Aquapanel®, Vidiwall®) per realizzare pareti di tamponamento, contropareti e sistemi di isolamento acustico dei pavimenti. L'impegno dell'azienda nell'innovazione tecnologica ha come risultato Sistemi a Secco che offrono le migliori prestazioni in termini di resistenza agli urti, libertà compositiva, isolamento termico e acustico, protezione passiva dal fuoco e antisismicità, rappresentando la soluzione ideale per realizzare nuove costruzioni o ristrutturazioni di edifici esistenti con ridotto impatto ambientale.

www.casakyoto.eu



Klimahouse 2009. Knauf è di casa

Knauf ha rinnovato la sua partecipazione a Klimahouse, una delle più importanti manifestazioni internazionali dedicate al risparmio energetico e all'utilizzo di materiali biocompatibili in edilizia. La quarta edizione (Bolzano, 22-25 gennaio 2009) ha rappresentato un momento importante di informazione, formazione e aggiornamento rivolto ad architetti, ingegneri, imprese di costruzioni, rivenditori edili, istituzioni pubbliche e clienti finali. Knauf ha presentato i propri Sistemi Costruttivi all'interno dell'area riservata

ad ANIT (Associazione Nazionale per l'Isolamento Termico e Acustico), con un'attenzione particolare alla promozione dei Sistemi per l'isolamento termico degli edifici e alle soluzioni in grado di ridurre i costi legati al consumo di energia, mantenendo un'eccellente comfort climatico tutto l'anno. Knauf predilige da sempre l'utilizzo di materiali ecosostenibili per la realizzazione di nuovi edifici e per la ristrutturazione di immobili già esistenti, in piena conformità alla normativa vigente sull'isolamento termico e acustico.



Knauf promuove i valori del ciclismo

Alla vigilia dell'esordio della stagione ciclistica a Donoratico (LI), con il Gran Premio Costa degli Etruschi che quest'anno festeggia la 14a edizione, Knauf ha presentato gli atleti che compongono il team della squadra professional ciclistica Aeronautica Militare-Amica Chips-Knauf. La passione per il ciclismo e la determinazione a imporsi del team diretto da Simone Mori e Lidio Rossi, sono i sentimenti che hanno determinato l'allestimento di una squadra professionale alla quale sono abbinati sponsor di grande prestigio, quali Knauf e Amica Chips, con l'effigie dell'Aeronautica Militare a dare maggiore autorevolezza all'impresa. Il 6 febbraio presso la sede Knauf ha avuto luogo la presentazione ufficiale degli atleti, un gruppo di sportivi che vantano curriculum di prestigio. La conferma del talento del gruppo, e in particolare del giovane corridore sloveno Grega Bole del Team Aeronautica Militare-Amica Chips-Knauf, è arrivata ben presto. Bole ha infatti vinto il GP Nobili Rubinetterie di Arona con un tempo di 4.31'. Dopo i tanti piazzamenti collezionati in questo inizio di stagione, Bole ha conquistato il suo primo successo stagionale con una fuga per la vittoria iniziata intorno al km 89 e portata avanti, insieme ad altri tre fuggitivi, fino al traguardo finale. Più di 100 chilometri di fuga e a nulla è servito il forcing delle squadre

dei velocisti nelle fasi finali per tentare di ricucire il vantaggio. Knauf è vicina al territorio e alle esperienze di valore che qui scaturiscono ed è pertanto orgogliosa di sostenere questa promettente formazione ciclistica che si sta caratterizzando per impegno, serietà e spirito di sacrificio, valori vicini alla filosofia dell'azienda. E sulla scia della passione sportiva, quest'anno Knauf ha introdotto l'abbigliamento della squadra ciclistica nel catalogo merchandising.



IL PREMIO DEL CONCORSO APPLIKANDO

Un viaggio da sogno per il vincitore

Il vincitore di questo numero è il signor Mariano Porcaro, titolare, con il fratello Alberto, della ditta OMNIA TEMPUS srl di Ceppaloni (BN).

Il cantiere che lo ha visto protagonista aveva un obiettivo importante: "ridare vita" a degli ambienti penalizzati da una pessima disposizione degli spazi.

I suoi interventi con il Sistema a Secco in questa abitazione privata sono stati particolarmente apprezzati dai committenti e sono descritti dettagliatamente nell'intervista che gli abbiamo fatto.

Il signor Porcaro si aggiudica un viaggio Iperclub per due persone con la possibilità di scegliere la destinazione che preferisce in tutta Italia.

La scelta non sarà facile con tutte le bellezze che ci sono a disposizione nel nostro meraviglioso paese, auguriamo dunque al signor Porcaro buon viaggio e buon divertimento!



KNAUF È LA SCELTA DEI PROFESSIONISTI

"È stato amore a prima vista"

Vogliamo iniziare spiegando ai nostri lettori la sua affermazione riportata nel titolo.

È presto detto. Nella mia carriera di professionista dell'edilizia l'incontro con i Sistemi Knauf è stato importante perché non solo ha trasformato il modo di lavorare aumentando la libertà costruttiva, ma soprattutto perché mi ha dato la possibilità di farmi conoscere anche come progettista di interni. Come impresa noi ci occupiamo di costruzioni edili in generale ma i nostri lavori in cartongesso sono molto apprezzati.

Quali sono state le difficoltà del cantiere?

Il cliente ci ha chiesto di creare un ambiente che avesse vita. Dopo una prima valutazione, ho elencato gli errori che secondo me erano stati commessi nella disposizione

degli ambienti al piano terreno. In particolare i problemi erano due: il primo riguardava il fatto che entrando nell'abitazione ci si trovava in un corridoio con due ampi portali, uno a destra e l'altro a sinistra che esponevano l'ambiente cucina e tutto il soggiorno alla vista di chiunque sostasse sulla soglia; il secondo problema era nel soggiorno adiacente all'ingresso, uno spazio che sarebbe risultato freddo e poco accogliente. Partendo da questi presupposti ho progettato e realizzato ambienti pieni di forme e di colori che, con il trascorrere delle ore, danno l'impressione che tutto sia vivo e in movimento.

Può spiegarci i dettagli del suo intervento?

Per eseguire la costruzione della parete attrezzata in stile Mondrian, sono stati utiliz-

zati montanti e guide Knauf da 75 e un processo lavorativo che definirei "inverso".

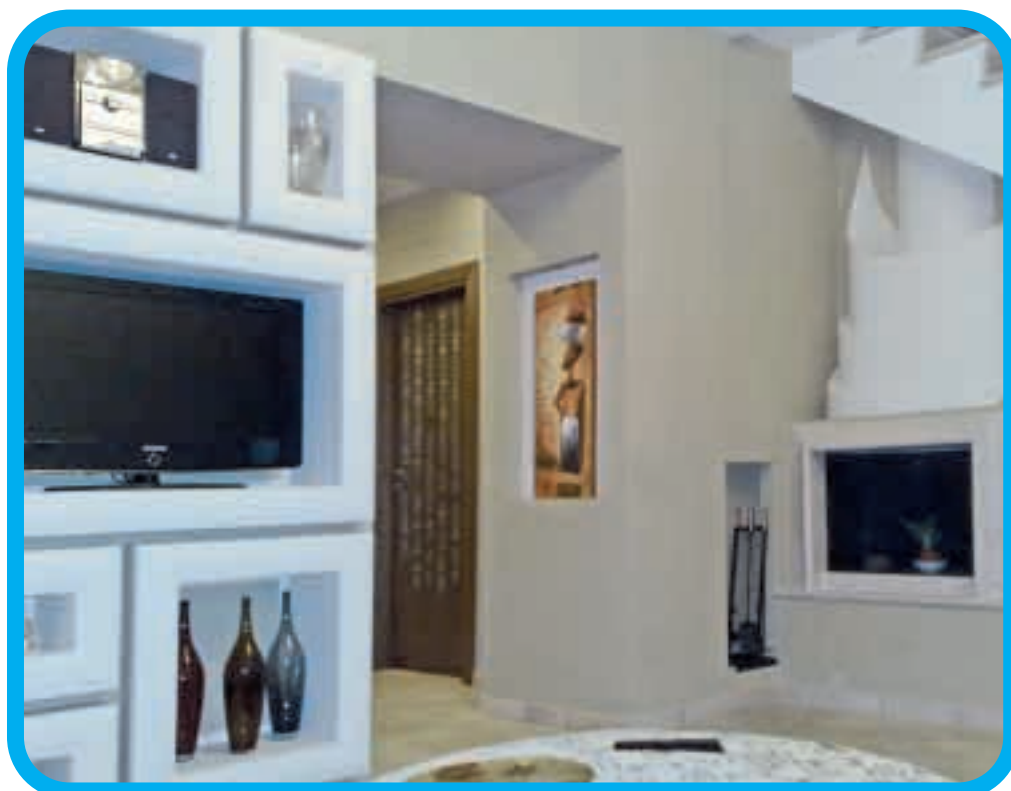
Infatti, partendo da misure obbligate per le nicchie della tv, dello stereo e della botola d'ispezione dell'impianto di riscaldamento, ho prima disegnato in scala una disposizione delle nicchie poi trasferite sulla parete. In pratica: dopo aver posizionato le guide a soffitto e pavimento e i montanti alle due estremità, ho fissato le lastre Knauf GKB da 12.5 mm direttamente su questi, poi ho disegnato sulle lastre i rettangoli dove eseguire i fori. Quindi ho posizionato la guida da 75 dall'esterno della nicchia, e non dall'interno, e vi ho infilato un montante da 75 nel mezzo così da rivestirla totalmente di cartongesso. Infine ho posato sui bordi dei

riquadri una cornice di gesso su misura.

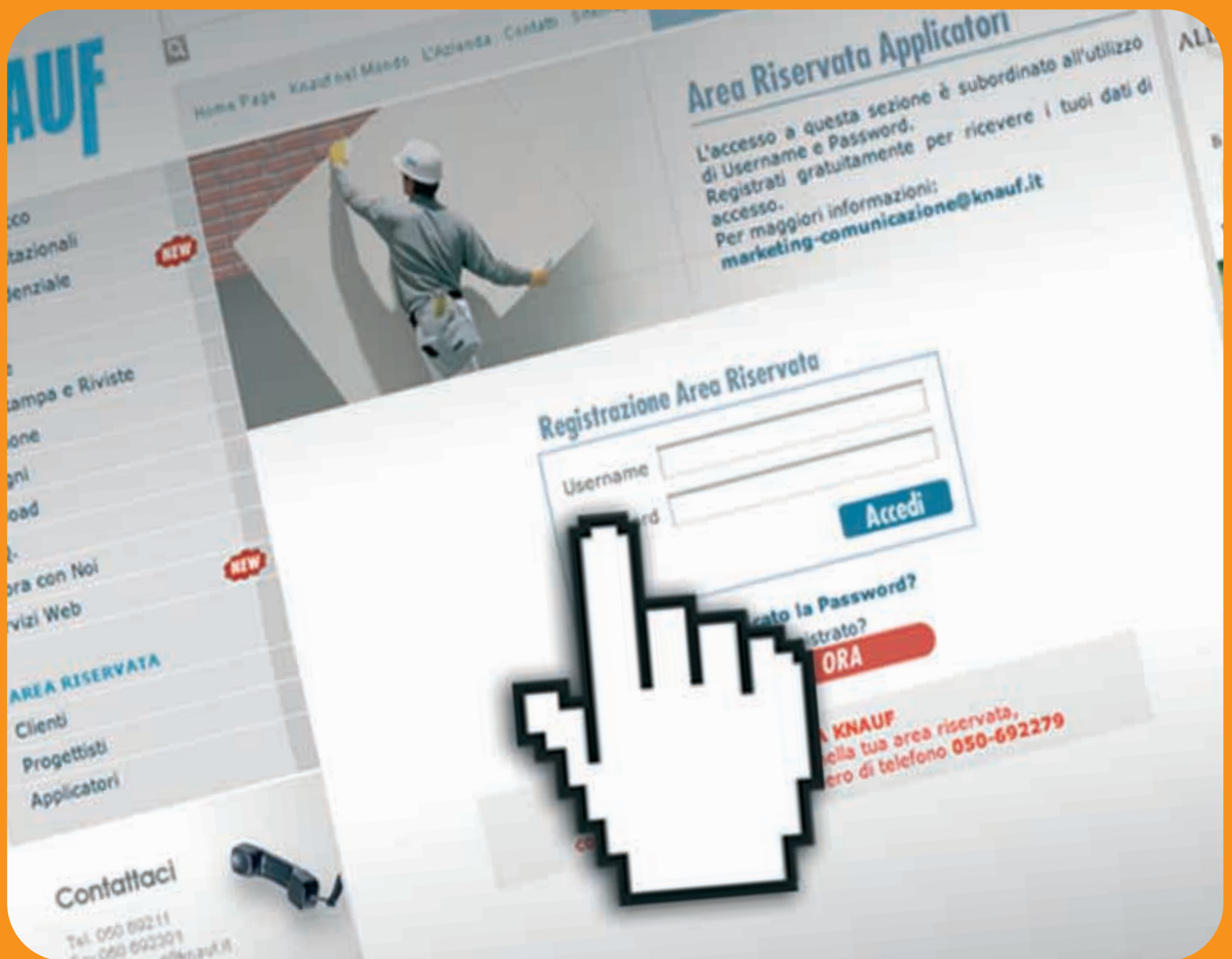
Per quanto riguarda il camino?

Per costruire il camino ho utilizzato le Ignilastre Knauf GKF, montanti Knauf da 75 e C Plus 50/27, guide da 75 e da 30, profili Knaufixy. Dopo aver installato il camino, gli ho dato forma rivestendolo con le lastre Knauf GKF. Dal punto di vista estetico l'elemento di maggiore soddisfazione è la cappa, che doveva dare l'impressione di essere in movimento come una fiamma, ma senza risultare di cattivo gusto.

I nostri complimenti per la sua abilità e per la creatività con cui ha applicato i Sistemi Costruttivi Knauf.



Vuoi essere il primo a ricevere Applikando?



Basta registrarsi su www.knauf.it per ricevere in anteprima Applikando direttamente nella casella di posta elettronica.

PARTECIPA ALLA PROSSIMA SFIDA

Puoi vincere fantastici premi

Se i Sistemi Costruttivi a Secco Knauf sono i protagonisti del tuo cantiere, se hai realizzato un capolavoro interamente con i nostri prodotti, allora inviaci le foto scattate durante le varie fasi della lavorazione e quelle che illustrano i risultati finali.

Allega al materiale fotografico una descrizione del cantiere e spedisce tutto per posta, per e-mail, oppure online registrandoti nell'Area Riservata Applicatore. Il prossimo vincitore potresti essere proprio tu!

Segnalaci il tuo cantiere chiamando lo 050 692257 oppure online nell'Area Riservata Applicatore del sito www.knauf.it

INFO KNAUF

Stabilimenti:

Castellina Marittima (PI) - Tel. 050 69211 - Fax 050 692301
Gambassi Terme (FI) - Tel. 0571 6307 - Fax 0571 678014

K-Centri:

Knauf Milano: Rozzano (MI) - Tel 02 52823711
Knauf Venezia: Padova (PD) - Tel. 049 7165011
Knauf Pisa: Castellina Marittima (PI) - Tel 050 692253
Knauf Napoli: San Nicola La Strada (CE) - Tel 0823 218311

Sito Internet: www.knauf.it E-mail: knauf@knauf.it

Informazioni tecniche:

Settore Tecnico
Tel. 050 692251/2/3

Informazioni commerciali:

Settore Commerciale
Tel. 050 692277/8

KNAUF
Newsletter